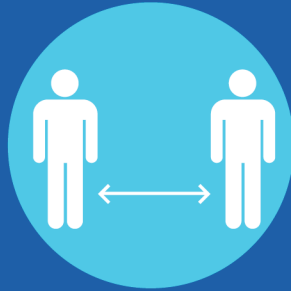




PANDEMİ DÖNEMİ

**OKULA DÖNÜŞ
FAALİYETLERİ**

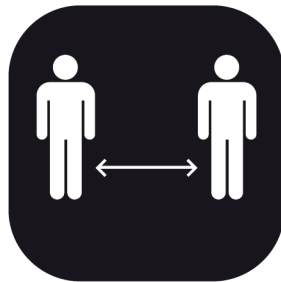
AĞUSTOS 2020





KONTROLLÜ SOSYAL HAYAT

*MASKE, MESAFE VE
KİŞİSEL TEMİZLİK*



DOĞRU EL YIKAMA VE MASKE KULLANIMI



Eller en az 20 saniye sabunla yıkanır



Katlı kısım dışa, metal şerit burun üstüne gelecek şekilde takılır



Lastikli ise kulak kepçesinden geçirilir



İpli ise başın arkasından ve enseden bağlanır



Burun üstüne denk gelen metal şeridin üstüne bastırılır



Burun, ağız ve çeneyi tamamen kapatacak şekilde yerleştirilir

GİRİŞ

Sayın Velilerimiz, Sevgili Öğrenciler ve Değerli Çalışanlarımız,

16 Mart 2020 tarihinden itibaren hepimiz daha önce yaşamadığımız bir süreçle karşılaştık. Dünya genelinde hepimizi etkisi altına alan Covid-19 salgını bizleri hiç alışık olmadığımız bir yaşam biçimiyle karşı karşıya bıraktı.

Bilindiği gibi bu günlerde "normalleşme" sürecinin adımları atılmaktadır. Bu anlamda hepimiz çok özlediğimiz Okullarımıza dönmeyi sabırsızlıkla bekliyoruz. Biliyoruz ve farkındayız ki bu sürecin daha önceki "Okula Dönüş" süreçlerinden kendi içerisinde çok farklı anlamları, farklılıkları ve hepimizin üzerine yükleyeceği görev ve sorumlulukları vardır. Bu durum Okul dışı zamanlarda sağlık açısından sizlerin de azami dikkatini gerektirmektedir.

Okula Dönüş sürecimizle birlikte en önemli amacımız, hepimizin okullarımızda mutlu ve sağlıklı zaman geçirmesi ve hep birlikte alacağımız tedbirlerle psikolojik, fiziksel durumlarımız başta olmak üzere tam bir "iyi olma hali" ile sınıflarımızda yeniden coşkuyla eğitim-öğretime başlayabilmektir. Öncelikli hedefimiz öğrencilerimiz başta olmak üzere her birimizin sağlığını tehdit edebilecek riskleri ortadan kaldıracak tedbirleri karşılıklı olarak alabilmektir.

Bu doküman normalleşme sürecinin temel amacı olan güvenli ve sağlıklı Okul İklimini sağlamak amacıyla yapılan ve yapılacak olan çalışmaların genel çerçevesini çizmektedir.

Bu süreç kendi içerisinde dinamik bir yapıya sahip olduğundan zaman içerisinde önlem ve tedbirlerimiz de değişiklik gösterebilecek ve bu değişiklikler sizlerle paylaşılacaktır. Hepimizin bu dökümanda belirtilen konulara titizlikle uyması, bu sürecin atlatılması, olası risklerin azaltılması ve sağlıklı okul ikliminin devamlılığının sağlanması açısından büyük önem arz etmektedir.

Saygılarımızla,

TED Adana Koleji

OKUL FAALİYETLERİNE GEÇMEDEN ÖNCE ALINAN ÖNLEMLER

Eğitim-öğretim yılı boyunca alınacak tedbirleri belirlemek, süreci denetlemek, gerekli güncellemeleri yapmak ve geliştirmek amacıyla **Okul Sağlığı Takip ve Denetleme Kurulu** oluşturulmuştur.

➤ Yerleşke Binaları ve Ortak Alanların Hazırlanması

- Okul temizlik planı TC. Sağlık Bakanlığı dokümanları esas alınarak yapılmıştır. Hangi alanın, kim tarafından, hangi ürün ve hangi materyaller kullanılarak, ne sıklıkta temizleneceği belirlenmiştir.
- Gün içinde çok sayıda temas gerçekleşen kapı kolları gibi özellikli alanlar saptanarak temizlik ve dezenfeksiyon sıklığı, kuralları belirlenmiş ve kontrolü için personel görevlendirilmiştir.
- Derslik, inovasyon atölyeleri, laboratuvarlarda masa ve sandalyelerinin etrafı sosyal mesafe kuralı dikkate alınarak belirlenmiştir. Bu alanlarda su ve sabun veya dezenfektan bulundurulması sağlanmıştır.
- Tek kullanımlık malzemelerin tekrar kullanılmaması önemlidir. Bu nedenle maske ve eldivenlerin koridorlarda bulunan atık kutularına atılması konusunda gerekli tedbirler alınmıştır.
- Ortak kullanım alanlarında bulunan sebil vb. cihazların kullanımı kaldırılmıştır.
- Okul revirimiz Covid-19 salgını ile ilgili yaşanabilecek her türlü duruma karşı hazır hale getirilmiştir.
- Asansör kullanımı sınırlandırılmıştır.
- Derslik, inovasyon atölyeleri, laboratuvar ve ortak kullanım alanlarının hava sirkülasyonunun sağlanması için gerekli bilgilendirme ve görevlendirmeler yapılmıştır.
- Yerleşkemiz içerisinde bulunan yüzme havuzu ve spor alanlarının kullanımı konusunda ilgili Bakanlıklar tarafından yayınlanacak yönergeler uygulanacaktır.

➤ Temizlik ve Dezenfeksiyon İşlemleri

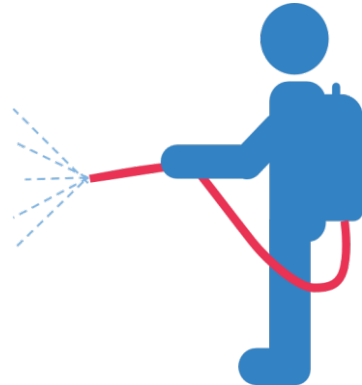
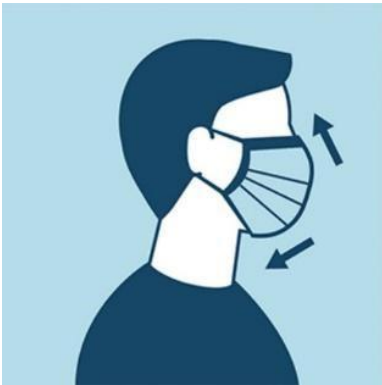
- Pandemi başladığı andan itibaren tüm alanların (iç ve dış) dezenfeksiyonları düzenli aralıklarla yapılmaktadır. Derslikler, laboratuvarlar, inovasyon atölyeleri, yemekhane vb ortak alanların kapı kolları başta olmak üzere sık kullanılan tüm yüzey ve alanlarının gün içerisinde periyodik olarak dezenfeksiyon işlemleri sağlanacaktır. Bu konu ile ilgili olarak tüm temizlik personeli eğitimden geçirilmiştir.
- Öğrencilerin ortak alanların tamamında sosyal mesafe kuralları başta olmak üzere her türlü hijyen kurallarına uyması amacıyla bilgilendirme afişleri asılmıştır.
- Atıkların uzaklaştırılmasından sorumlu çalışanlar, hijyen kurallarına uymak, kişisel koruyucu malzemelerini kullanmak zorundadır. Bu personel atık yönetmeliğini uygulamak üzere eğitim almış olup eğitim gerekliliklerini yerine getirmekle yükümlüdür.
- Binalardaki her türlü eşya, araç ve gerecin, özellikle sık dokunulan yüzeylerin (kapı kolları, telefon ahizeleri, masa yüzeyleri, musluk ve batarya başlıkları gibi) temizliğine dikkat edilecektir. Bu amaçla, su ve deterjanla temizlik sonrası dezenfeksiyon için 1/100 sulandırılmış (5 litre suya yarım küçük çay bardağı) çamaşır suyu (Sodyum hipoklorit Cas No:768152-9) kullanılacaktır. Klor bileşiklerinin uygun olmadığı bilgisayar klavyeleri, telefon ve diğer cihaz yüzeyleri %70'lik alkolle silinerek dezenfeksiyonu sağlanacaktır.

- Temizlik bezleri kullanım alanlarına göre ayrılmakta ve her kullanım sonrası uygun şekilde temizlenmektedir.
- Okuldaki sınıf, salon, yemekhane ve diğer tüm odaların kapı ve pencereleri açılarak sık havalandırılması sağlanacaktır.
- Tuvaletlerde tek kullanımlık kağıt havlu ve tuvalet kağıdı kullanılmaktadır.
- Tuvaletlerde sıvı sabun kullanılmaktadır.
- Tuvalet dezenfeksiyonu için 1/10 sulandırılmış çamaşır suyu (Sodyum hipoklorit Cas No: 7681-52-9) kullanılmaktadır.
- Temizlik yapan personelin tıbbi maske ve eldiven kullanması sağlanmaktadır. Temizlik sonrasında personel maske ve eldivenlerini çıkarıp çöp kutusuna atıp, ellerini en az 20 saniye boyunca su ve sabunla yıkamakta veya alkol bazlı el antiseptiği kullanmaktadır.

EĞİTİM - ÖĞRETİM SÜRESİ BOYUNCA ÖĞRENCİ, PERSONEL VE VELİLERİMİZİN UYMASI VE ALMASI GEREKEN ÖNLEMLER

➤ Okula Giriş ve Çıkışlar

- Öğrencilerin okul binasına giriş ve çıkışları sosyal mesafe kurallarına uygun olarak gerçekleştirilecektir.
- Okula giriş/çıkış saatlerinde öğrenciler, veliler tarafından okul dışında teslim alınıp bırakılabileceklerdir.
- Öğrencilerin bırakılması ve alınması sırasında personel ve veliler sosyal mesafe kurallarına uymalı ve maske takmalıdır.
- Velilerin güvenlikten okula girişlerinde ateş ölçümü yapılacaktır.
- Tüm öğrenci ve çalışanlarımızın okul içerisinde tüm mekanlarda maske takmaları zorunludur.



➤ Yerleşkemizde Genel Yaşam ve Hijyen Kuralları

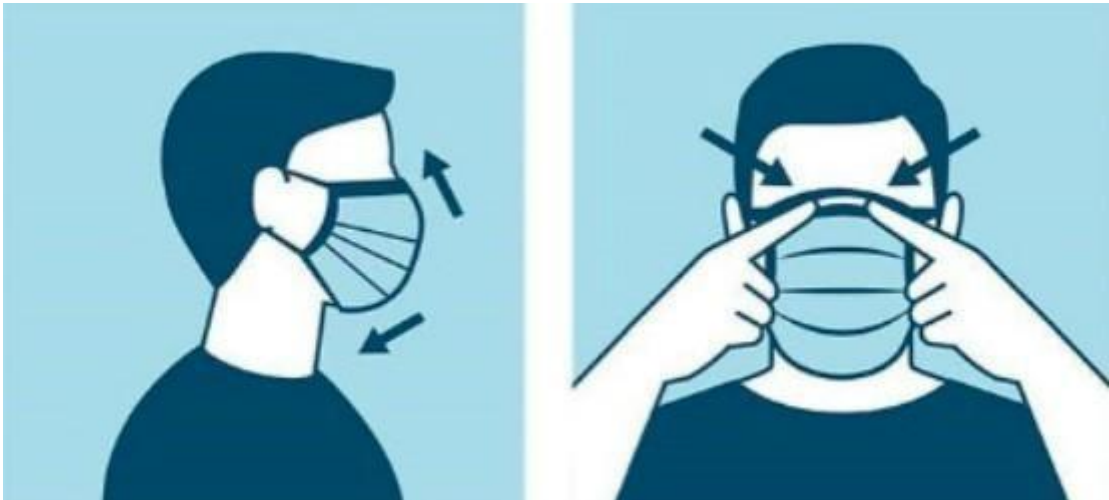
- Öğrencilerimizin ders yılı başında belirlenecek olan yerleşim planına uygun bir şekilde oturmaları gerekmektedir.
- Öğrenci ve çalışanların kişisel hijyenlerini sağlamaları kendi sorumluluğundadır. Bu nedenle ders araç ve gereçlerinin ortak kullanılmaması gerekmektedir.
- Tüm sebil ve çay - kahve makineleri kullanıma kapatılacaktır. Bu nedenle öğrenci ve tüm çalışanların kişisel matara ve içeceklerini yanlarında getirmeleri gerekmektedir.
- Gün içerisinde ateş, öksürük, halsizlik gibi belirtiler gösteren öğrenci ve çalışanlar okul izolasyon odasında kontrol altına alınarak okul doktorunun takibinde öğrenci velisi bilgilendirilerek ilgili hastaneye sevki sağlanacaktır.
- Yukarıdaki belirtileri gösteren öğrencilerin okula gönderilmemesi, çalışanların okula gelmemesi ve konu hakkında mutlaka Okul Müdürlüğünün bilgilendirilmesi gerekir. Bu tür vakalarda Okul Müdürlüğünün yaklaşımı şeffaf olmakla beraber Kişisel Verilerin Korunması Kanunu çerçevesinde hareket edilecektir.
- Öğrenci ve personel dolapları tamamen kişiye özeldir. Dolap içlerinde ders araç-gereçleri ve hijyen malzemeleri dışında herhangi bir şey bulundurulmayacaktır.
- Tüm temizlik ekibi çalışanları sorumlu oldukları alanlarda talimatlara göre hizmetlerini gerçekleştireceklerdir.
- Pandemi sürecinde öğretmen, öğrenci ve çalışanlarımız düzenli olarak bilgilendirilecektir.
- Sınıflar dışında kalan diğer çalışma alanları (zümre odaları, mdr. yrd. odaları, kütüphane vb.odalar) sosyal mesafe kuralı dikkate alınarak düzenlenmiştir.

➤ Kişisel Koruyucu Malzeme Kullanımı

- Tüm öğretmenler, veliler, çalışanlar, ziyaretçiler ve öğrenciler okulda buldukları süre içinde maske takmak zorundadır.

➤ Maske Kullanımı

- Maskeye dokunmadan önce, eller su ve sabun ile temizlenmeli; su ve sabuna erişimin olmadığı durumlarda alkol bazlı bir el antiseptiği kullanılmalıdır.
- Maskede delik vb. hatalı durumun olup olmadığı incelenmelidir.
- Maske metal şeridin olduğu taraf üstte olacak şekilde kullanılmalıdır.
- Maskenin doğru tarafının dışarıya baktığından emin olunmalıdır.
- Maske yüze yerleştirilmeli; maskenin metal şeridi burnunuzun şeklini alacak şekilde ayarlanmalıdır.
- Maskenin alt kısmı aşağı doğru çekilerek ağız ve çene kapatılmalıdır.
- Nefes aldığımızda kenarlardan hava sızıntısı olmadığına emin olunmalıdır.
- Maskenin yanında koruyucu, gözlük kullanılan durumda gözlükte buğulanma oluyorsa maskenin yüze tam olarak oturması sağlanmalıdır.
- Kullanımdan hemen sonra tek kullanımlık maske, biyolojik risklere karşı özel kapalı bir atık kutusuna atılmalıdır.
- Maskeye dokunduktan veya attıktan sonra eller su ve sabun ile temizlenmeli, su ve sabuna erişimin olmadığı durumlarda alkol bazlı bir el antiseptiği kullanılmalıdır.
- Maskenin dış yüzeyi ile temas edilmemeli; temas edilmesi durumunda eller su ve sabunla yıkanmalı veya el antiseptiği kullanılmalıdır.



➤ Ellerimi Gerektiği Gibi Nasıl Yıkayabilirim?

- Virüsün ellerinizdeki tüm izlerinden kurtulmanız için sadece suyla çalkalama ve ovuşturma yetmez. Gerçekten etkili bir el yıkamada ne yapılması gerektiği aşağıda adım adım anlatılmaktadır:



Adım 1: Ellerinizi akan suyla ıslatın.

Adım 2: Ellerinizin tüm yüzeylerine yetecek kadar sabun sürün.

Adım 3: Ellerinizin içlerini, arkalarını, parmak aralarını ve tırnak altlarını en az 20 saniye süreyle sabunlayın.

Adım 4: Ellerinizi akan suyla durulayın.

Adım 5: Temiz bir bez ya da tek kullanımlık havluyla kurulayın.

➤ Ellerimi Ne Kadar Süreyle Yıkamalıyım?

Ellerinizi en az 20-30 saniye boyunca yıkayın. Aynısı el dezenfektanı için de geçerlidir: en az %60 alkol içeren bir dezenfektan alın ve ellerinizin her yerinin temizlenmesi için 20 saniye süreyle kullanın.



➤ Ellerimi Yıkadığım Suyun Sıcak Olması Gerekir Mi?

Hayır, ellerinizi yıkamak için herhangi bir sıcaklıkta su kullanabilirsiniz. Soğuk su da sıcak su da mikropları ve virüsleri öldürmede eşit ölçüde etkilidir. Sabun en önemli hijyen malzemesidir.

➤ Ellerimi Ne Zaman Yıkamalıyım?

COVID-19'a karşı korunma açısından ellerinizi aşağıdaki zaman ve durumlarda mutlaka yıkamalısınız:

- Burnunuzu temizledikten, öksürdükten ya da hışırdıktan sonra,
- Toplu taşıma araçlarına bindikten, market veya topluma açık bir mekanda bulunduktan sonra,
- Para dâhil olmak üzere, dışardaki tüm madde ve yüzeylere dokunduktan sonra,
- Hasta bir kişiyle ilgilenmeden önce, ilgilenirken ve ilgilendikten sonra,
- Yemek yedikten önce ve sonra,
- Tuvaleti kullandıktan sonra,
- Evdeki çöplere dokunduktan sonra,
- Hayvanlara ve ev hayvanlarına dokunduktan sonra



➤ Ellerini Yıkması İçin Çocuğuma Nasıl Yardımcı Olabilirim?

Ellerini yıkamalarında çocuklara bu işi kolaylaştırarak yardımcı olabilirsiniz; örneğin bir tabure koyarak çocuğun suya ve sabuna kendisinin uzanmasını sağlayabilirsiniz.

➤ Ellerimi Havluyla Mı Kurulamam Gerekir?

Mikroplar yağ ciltten daha kolay yayıldığından ellerinizi iyice kurutmanız gerekir. Kâğıt havlular ya da temiz bezler başka yüzeylere yayılmalarına fırsat vermeden mikroplardan kurtulmanın en etkili yoludur.

➤ Hangisi Daha İyi: El Yıkamak Mı? El Dezenfektanı Kullanmak Mı?

Genel olarak, uygulama doğru olduğunda hem ellerin su ve sabunla yıkanması hem de el dezenfektanı çoğu mikrobu ve patojeni öldürmede son derece etkilidir. Evinizin dışındayken el dezenfektanı genellikle daha uygundur ancak masraflı olabildiği gibi acil durumlarda bulunamayabilir. Ayrıca alkollü el dezenfektanı koronavirüsü öldürse bile her tür bakteri ve virüsü öldüremez. Örneğin; norovirus ve rotaviruse karşı görece etkisizdir.

➤ Sabun Yoksa Ne Yapmalıyım?

Sabun ve şebeke suyu yoksa ikinci seçenek klorlu su ya da en az %60 alkollü el dezenfektanıdır. Bu yöntemle başvurulmuşsa bulduğunuz ilk fırsatta ellerinizi yıkamanız, aradan geçen süre içinde insanlara ve yüzeylere dokunmaktan kaçınmanız önemlidir.

➤ KoronaVirüsün Yayılmasını Durdurmak Açısından Başka Neler Yapabilirim?

- Hapşırırken ve öksürürken kurallara uyulmalı; bu sırada ağız ve burun kolunuzun içiyle ya da mendille kapatılmalıdır. Ardından mendil hemen atılmalı ve elleriniz yıkanmalıdır. Yüze (ağız, burun, gözler) dokunulmamalıdır.
- Sosyal mesafe korunmalı, tokalaşılmamalı, sarılınmamalı; gıda maddeleri, araç ve gereçler, bardak ve havlu gibi eşyalar ortak kullanılmamalıdır.
- Nezle ya da grip gibi semptomları olan kişilerle yakın temastan kaçınılmalıdır.
- Kendinizde ya da çocuğunuzda ateş, öksürük ya da solunum güçlüğü varsa gecikmeden tıbbi yardım için başvurulmalıdır.
- Virüsün bulaşmış olabileceği yüzeyler temizlenmeli ve genel yüzeyler daha sık temizlenmelidir.

SERVİS ARAÇLARI İLE İLGİLİ DÜZENLEME VE ÖNLEMLER

➤ Servis Kullanımı ve Önlemler

- Servislerin işleyişi ve araç kapasiteleri ile ilgili esaslar ilgili Bakanlıklar tarafından yapılan düzenlemeye göre belirlenir.
- Servis şoförleri ve hostesler okulumuz tarafından COVID-19 hakkında bilgilendirilecektir.
- Servis şoförleri ve hostesler kişisel hijyen kurallarına uygun şekilde hareket edecek ve aracın içinde mutlaka tıbbi maske kullanacaklardır.
- Servis araçlarının sık temas edilen yüzeyleri başta olmak üzere temizliği ve dezenfektasyonu günde en az iki kez periyodik olarak yapılır.
- Servis personelinin genel sağlık durumunun takibinden ilgili servis firması sorumludur.



- Araç girişlerinde el dezenfektanı bulundurulması zorunludur.
- Öğrenciler sabah evden alınırken servise binmeden önce servis görevlisi tarafından ateş ölçümü yapılacaktır.
- Servisle ulaşımı sağlayan öğrenci, öğretmen ve çalışanların maske takması ve her gün aynı yere oturması sağlanacaktır.
- Servislerde Sağlık Bakanlığı "COVID-19 Kapsamında Personel Servis Araçlarıyla İlgili Alınması Gereken Önlemler" e uyulacaktır.

YEMEK HİZMETLERİ VE ÖNLEMLER

➤ Yemekhane ve Kantin Kullanımı

- Yemekhane görevlileri hijyen kurallarına uygun biçimde üretim ve servis yapacaktır.
- Yemekhane girişlerine el antiseptiği konulmuştur.
- Öğrencilerin yemekten önce ve hemen sonra ellerini yıkaması sağlanacaktır.
- Okul bünyesinde yiyecek ve içecek hizmeti verilen her alanda çalışan personel tıbbi koruyucu maske kullanacaktır.
- Kantin vb alanların hizmet vermesi durumunda sosyal mesafe kuralına uygun düzenleme yapılacaktır.
- Yemekhane, kantin vb. ortak alanların tamamında uyarı ve yönlendirme afişleri kullanılacaktır.
- Yemekhane ve kantinlerin temizlik ve dezenfeksiyon işlemleri her kullanımdan sonra düzenli olarak yapılacaktır.



ÇALIŞANLARIN OFİSLERİNDE ALINAN ÖNLEMLER

- Çalışan personeller COVID-19 hakkında okul hemşiresi tarafından bilgilendirilecektir.
- İş yerinde personelin birbiriyle aralarında sosyal mesafeyi (en az 1 metre, 3-4 adım) koruyacak şekilde düzenleme yapılacaktır.
- Çalışanların ofislerine zorunlu olmadıkça misafir alınmayacaktır.
- Çalışanların ofislerine gelen misafirlere su dışında yiyecek ve içecek ikramı yapılmayacaktır.
- Misafirler çalışanların ofislerine girdiklerinde alkol bazlı el antiseptiği veya en az %70 lik alkol içeren kolonya kullanmalıdırlar.
- Misafirler, çalışanlar ile aralarındaki sosyal mesafeyi korumalıdırlar.
- Misafirlerin maskeli olarak çalışanların ofislerine girişleri sağlanacaktır.
- Misafirler, çalışanların ofislerinde mecbur kalmadıkça yüzeylere dokunmamalıdır.
- Misafirlerin çalışanların ofislerinde mümkün olduğu kadar kısa süre kalması sağlanmalıdır.

OKUL MAĞAZASI TED DÜKKANDA ALINAN ÖNLEMLER

- Kurum bünyesinde bulunan giysi satışının yapıldığı okul mağazasında hijyen ve sosyal mesafenin korunması ile ilgili tedbirlere uyulacaktır.
- Mağaza satışında temassız ödeme tercih edilmeli veya temassız ödemelerde her kullanım öncesi alkol bazlı el antiseptiği ile el hijyeni sağlanacaktır.
- Sosyal mesafe kurallarına (en az 1 metre, 3-4 adım) uyulmalı, sıra beklenmesi gereken her yerde (ödeme alanları vb.) mesafe yer işaretleriyle belirlenecektir.
- Sıra bekleyen öğrenci/veli sosyal mesafe kurallarına göre belirlenmiş işaretlerde beklemelidir.
- Okul mağaza (TED Dükkan) girişinde veliler ve öğrenciler tarafından kullanılmak üzere alkol bazlı el antiseptiği veya en az %70'lik alkol içeren kolonya bulundurulacaktır. El antiseptiğinin doluluk durumu belirli aralıklarla kontrol edilecek ve her zaman dolu olması sağlanacaktır.

OKUL SPOR SALONUNDA ALINAN ÖNLEMLER

- Spor salonunda ve havuzda maske kullanımı, hijyen ve sosyal mesafenin korunması ile ilgili tedbirlere uyulacaktır.
- Spor Salonlarının giriş ve çıkışına pedallı ve kapaklı çöp kutusu konulacak ve düzenli olarak boşaltılacaktır.
- Spor salonuna zorunlu olmadıkça misafir alınmayacaktır.
- Spor salonuna girildikten sonra eller yıkanmalı ya da el antiseptiği kullanılmalıdır.
- Spor sırasında eller yüze değdirilmemelidir. Kişisel havlu kullanılmalıdır.

OKUL KÜTÜPHANELERİNDE ALINAN ÖNLEMLER

- Kütüphanelere maske takılarak girilmesi sağlanarak, içeride de takılması sürdürülecektir.
- Kütüphanelerde sosyal mesafe kuralları çerçevesinde belirlenen oturma alanlarına göre öğrencilerin planlaması yapılacak, içeriye alınması gereken kişi sayısına göre düzenlenme yapılacaktır.
- Kütüphane kullanıcıları ile çalışanlar arasında kitap alışverişi, kaynak bulma, kitap arama gibi işlemler sırasında sosyal mesafe korunmalıdır.

OKUL İNOVASYON ATÖLYELERİNDE ALINAN ÖNLEMLER

- İnovasyon atölyelerinde maske kullanımı, hijyen ve sosyal mesafenin korunması ile ilgili tedbirlere uyulacaktır.
- İnovasyon atölyelerine pedallı ve kapaklı çöp kutusu konulacak ve düzenli olarak boşaltılacaktır.
- İnovasyon atölyelerinde el antiseptiği bulundurulacaktır.
- Atölyeler düzenli olarak havalandırılacaktır.
- Atölyelerde kullanılacak malzemeler düzenli olarak temizlenecektir.
- Öğrencilerin atölyelerde sosyal mesafeye dikkat ederek hareket etmeleri sağlanacaktır.

KAYNAKÇA

1. TC. Sağlık Bakanlığı COVID19 Rehberi, 14 Nisan 2020
2. TC. MİLLÎ EĞİTİM BAKANLIĞI Özel Öğretim Kurumları Genel Müdürlüğü Koronavirüs Koruma ve Kontrol Önlemleri. Mart 2020
3. Unicef.org



Milli Eğitim Bakanlığı ve ilgili Bakanlıklarca yapılacak açıklamalar doğrultusunda uygulanacak farklı tedbirler hakkında gerekli bilgilendirmeler yapılacaktır.

TED ADANA KOLEJİ

**Bahçeşehir Mah. Adana – Mersin
Otoyolu Batı Karaisalı Bağlantısı
Bul. No:32 Seyhan / ADANA**

444 7 833



*TED'li Olmak
Ayricalıktır*